

Rallye photos

Sur les pas des souverains...

Chiffres et emblèmes dans les cours et jardins



Cycles 1 et 2



Rallye photos
Sur les pas des souverains...
Chiffres et emblèmes dans les cours et jardins

Niveau : cycles 1 et 2

Lieu : cours et jardins

Durée : 1h à 1h30 selon le niveau

Matériel pour un groupe : 12 cartes

Matériel accompagnateur : plan des cours et jardins

Préparation : imprimer le plan et les cartes jeu. Plier en deux chaque page (sur les pointillés) pour obtenir un recto-verso.

Déroulement :

- Constituer des groupes (idéalement 4 à 6 élèves et l'accompagnateur) ;
- L'accompagnateur explique aux enfants qu'ils vont partir sur les traces des souverains en retrouvant leurs chiffres et leurs emblèmes dans les cours et jardins du château ;

Définitions à donner :

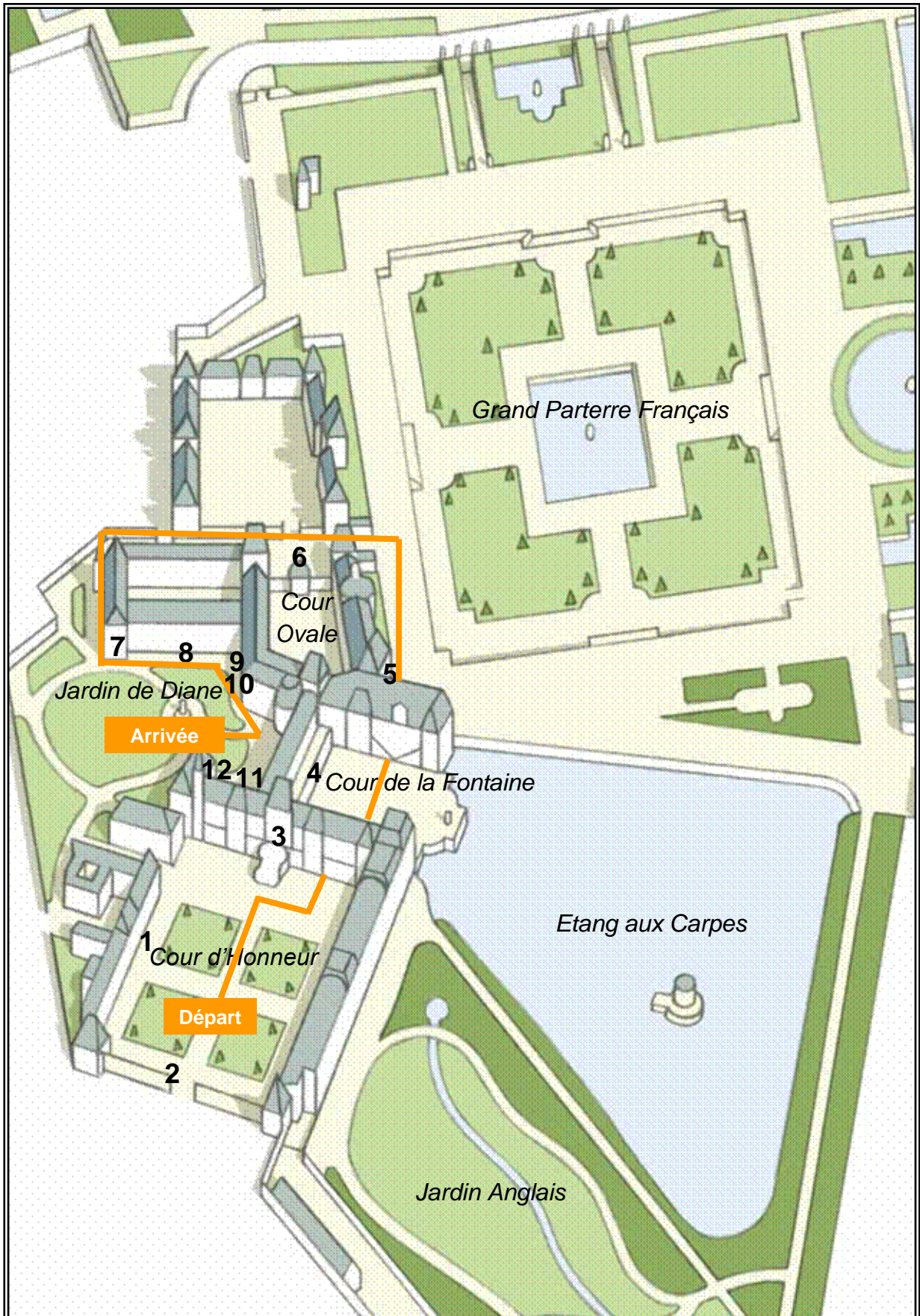
Le **chiffre** est la signature des souverains (rois ou empereurs). Il est souvent la première lettre de leur prénom. Il peut être mêlé à celui de leur épouse.

L'**emblème** est un animal ou un objet que les rois ont choisi pour se représenter.

- Les enfants retrouvent la vue générale du recto, puis le chiffre et/ou l'emblème du souverain au verso.
NB : le parcours est indiqué sur le plan par le tracé orange

Château de Fontainebleau

Plan accompagnateur: circuit et emplacements des chiffres et emblèmes.



Château de Fontainebleau



1

*J'ai entrepris de grands travaux au
Château de Fontainebleau. On me doit
d'ailleurs cette cour. Vous y trouverez
mon chiffre et mon emblème.*



François I^{er}

Château de Fontainebleau



2

*J'ai commandé la grille d'honneur par
laquelle vous êtes entrés.*

Où sont mon chiffre et mon emblème ?



Napoléon Ier

Château de Fontainebleau



3

Cet escalier était en piteux état, je l'ai fait reconstruire. Mon chiffre témoigne de ces travaux. Monte l'escalier pour le trouver.



Louis XIII

Château de Fontainebleau



*J'ai fait bâtir cette galerie dans
la Cour de la Fontaine sur
laquelle on retrouve mon
chiffre.*



Henri IV

Château de Fontainebleau



5

On me doit les jardins à la française mais j'ai aussi modifié cette porte : j'ai fait inscrire mon chiffre et celui de mon épouse Marie-Thérèse. Ils sont entrelacés.



Louis XIV

Château
de Fontainebleau
Château
de Fontainebleau



6



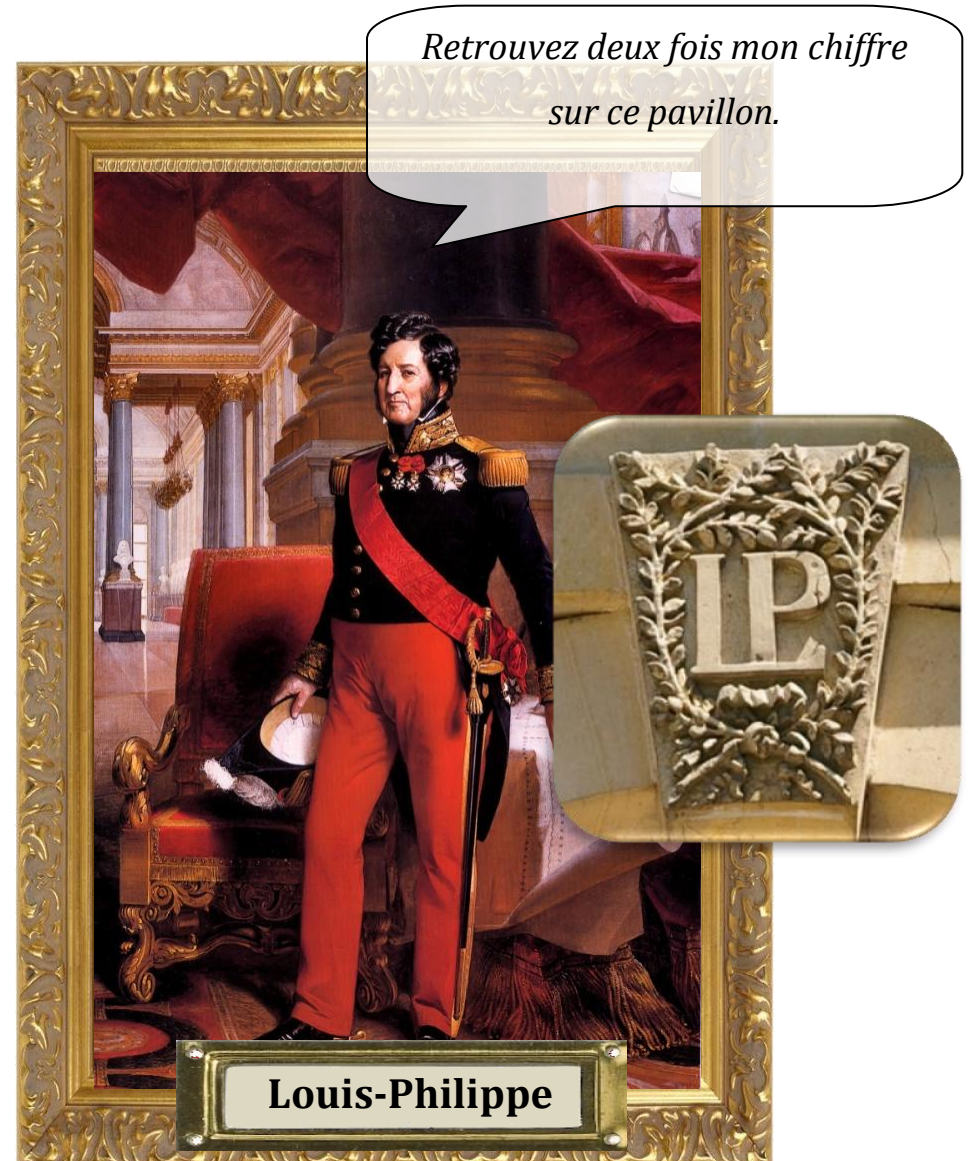
C'est encore moi ! Vous souvenez-vous ? Et oui j'ai beaucoup bâti à Fontainebleau ! On retrouve mon chiffre lié à celui de mon épouse Marie de Médicis.

Qui suis-je ?

Château de Fontainebleau



7



Château de Fontainebleau



8

*Encore un bâtiment que j'ai fait
bâtir. Mon chiffre est dans les
moindres détails !*



Henri IV

Château de Fontainebleau



9

Je suis l'épouse de Louis XV. Mon boudoir, pièce où j'aimais me reposer et m'isoler, se cache dans ce bâtiment. Retrouvez-le en cherchant mon chiffre fait d'un M et d'un L entrelacés.



Château de Fontainebleau



10

Mon époux Louis XVI m'a offert un boudoir, situé au deuxième étage. Il est signalé par mon chiffre composé d'un M et d'un A entrelacés.



Marie-Antoinette

Château de Fontainebleau



11



Charles IX

Cette façade est celle de la chapelle de la Trinité. Refaite sous mon règne, mon chiffre composé de deux C entrelacés est placé sur les chapiteaux.

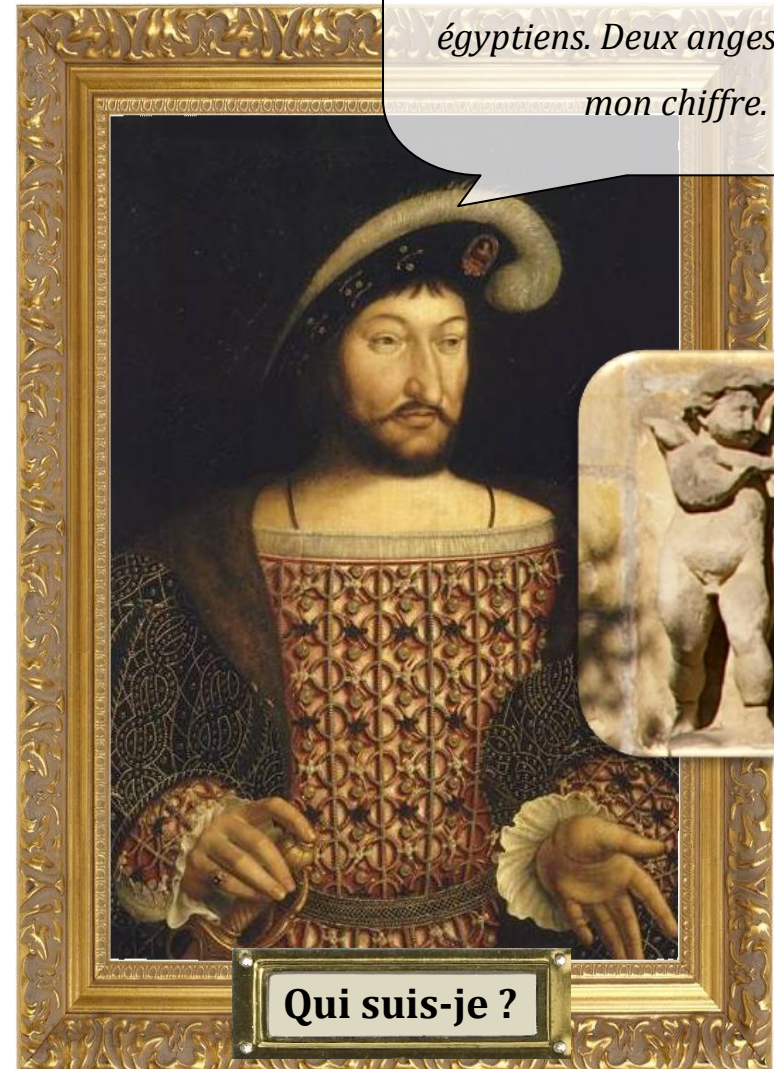


Château de Fontainebleau



12

*Vous rappelez-vous de moi ?
J'ai fait construire ce pavillon et
choisi comme entrée une porte
avec deux personnages
égyptiens. Deux anges tiennent
mon chiffre.*



Qui suis-je ?

Château
de Fontainebleau